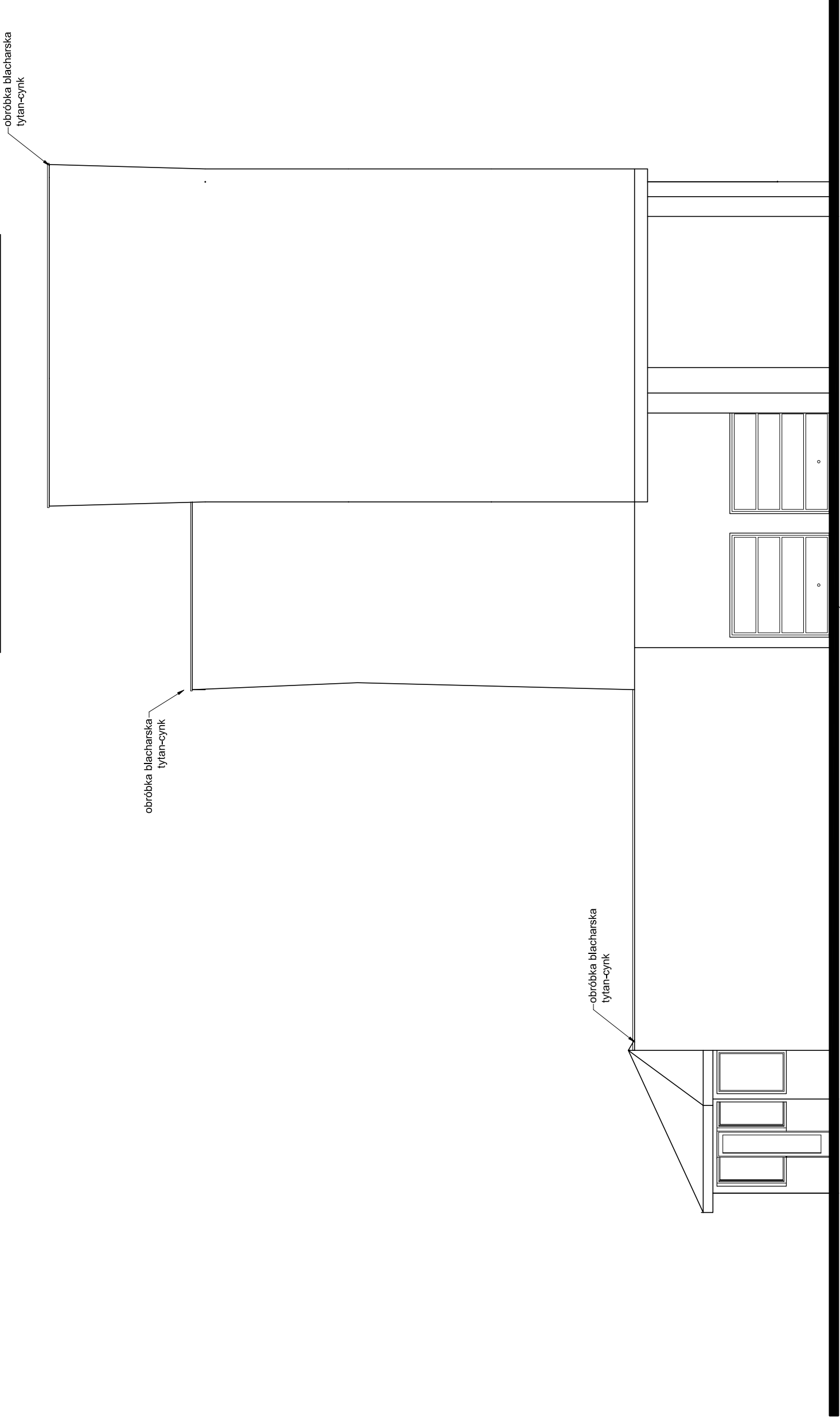


ELEWACJA ZACHODNIA SKALA 1:100 PROJEKT



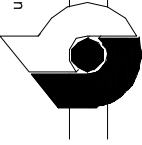
LEGENDA:



wymiana całej stolarki okiennej na okna PCV
kolorze białym o współczynniku przenikania U=0,9w/m2*K,
profil 5-komorowy, szyby jednokomorowe, zestawienie stolarki
wg. projektu wykonawczego

- UWAGA:
1. Wszystkie prace wykonać zgodnie ze sztuką budowlaną, obowiązującymi normami oraz instrukcjami producentów.
 2. W razie wystąpienia problemów nie objętych opracowaniem należy skontaktować się z projektantem.
 3. Rozwiązania warsztatowe należy omówić z projektantem.
 4. Rzuty, przekroje oraz rysunki szczegółowe należy rozpatrywać łącznie.
 5. Przed przystąpieniem do robót budowlanych należy sprawdzić wymiary oraz ilości na miejscu budowy.

UWAGA:
Przed zamówieniem stolarki należy kategorycznie sprawdzić wymiary na miejscu budowy, ze względu na możliwość wystąpienia odchyleń od wymiarowania podanego w projekcie !!!

Temat: ELEWACJA ZACHODNIA	
Projekt: PROJEKT BUDOWLANY TERMOMODERNIZACJI BUDYNKU URZĘDU SKARBOWEGO W CHRZANOWIE	
Branża: architektura	Stadium: projekt budowlany
Skala: 1:100	Rysunek nr: A23
Lokalizacja: ul. Gamcarska 9 32-500 Chrzanów dz 1156/53	Inwestor: Izba Skarbowa w Krakowie ul. Wiślna 7 31-007 Kraków
Projektant: mgr inż. arch. Bernard Łopacz nr 171/91/OP	
Opracowanie: mgr inż. arch. Madej Łopacz	Data opracowania: 10.2016
PRACOWNIA PROJEKTOWA mgr inż.arch. Bernard Łopacz ul. Srodkowa 5,47-400 Radbórz www.archidom-radbórz.pl e-mail: archidom@wp.pl  ARCHIDOM	